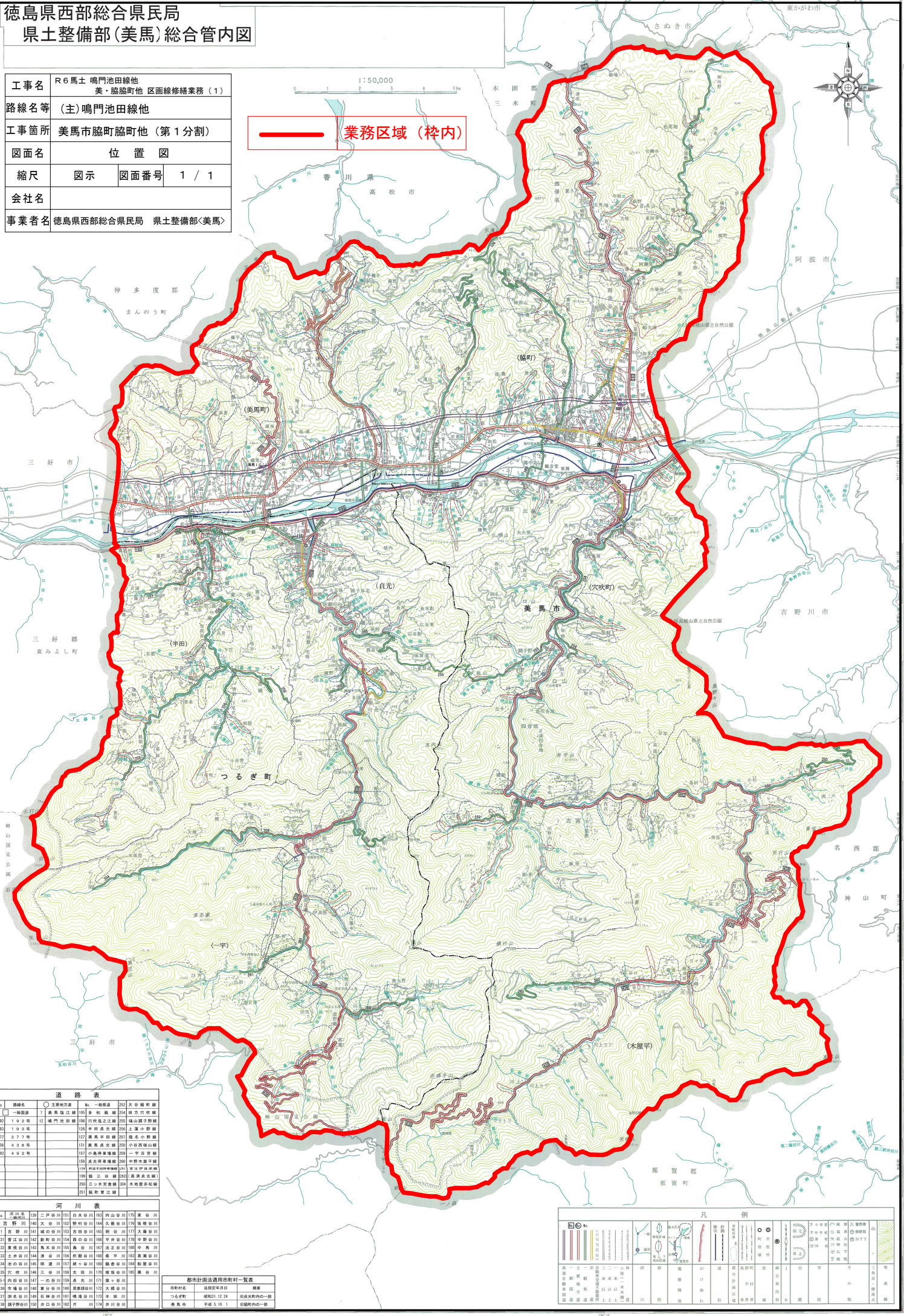


# 徳島県西部総合県民局 県土整備部(美馬)総合管内図

工事名	R6馬土 鳴門池田線他 美・脇脇町他 区画線修繕業務(1)		
路線名等	(主)鳴門池田線他		
工事箇所	美馬市脇脇町他(第1分割)		
図面名	位置図		
縮尺	図示	図面番号	1 / 1
会社名			
事業者名	徳島県西部総合県民局 県土整備部(美馬)		

業務区域(枠内)



No.	路線名	区別	道路種別	No.	路線名	区別	道路種別
190	192号	1	美馬国道線	195	6	1	鳴門池田線
191	193号	2	鳴門池田線	196	7	2	穴吹之江線
192	377号	3	半田美光線	197	8	3	美馬三井線
193	438号	4	美馬貞光線	198	9	4	美馬貞光線
194	492号	5	美馬貞光線	199	10	5	三ッ木宮倉線
195				200			
196				201			
197				202			
198				203			
199				204			
200				205			

No.	河川名	No.	河川名	No.	河川名
129	白木谷川	151	白木谷川	163	内山谷川
130	大谷川	152	野村谷川	164	久保谷川
131	大谷川	153	野村谷川	165	野村谷川
132	野村谷川	154	野村谷川	166	野村谷川
133	野村谷川	155	野村谷川	167	野村谷川
134	野村谷川	156	野村谷川	168	野村谷川
135	野村谷川	157	野村谷川	169	野村谷川
136	野村谷川	158	野村谷川	170	野村谷川
137	野村谷川	159	野村谷川	171	野村谷川
138	野村谷川	160	野村谷川	172	野村谷川
139	野村谷川	161	野村谷川	173	野村谷川
140	野村谷川	162	野村谷川	174	野村谷川
141	野村谷川	163	野村谷川	175	野村谷川

郡市町村名	適用状況	備考
美馬市	適用	平成5.10.1 旧美馬町内の一割
美馬市	適用	平成5.10.1 旧美馬町内の一割

記号	説明
○	市界
□	町界
△	村界
○	町界
□	町界
△	村界
○	町界
□	町界
△	村界